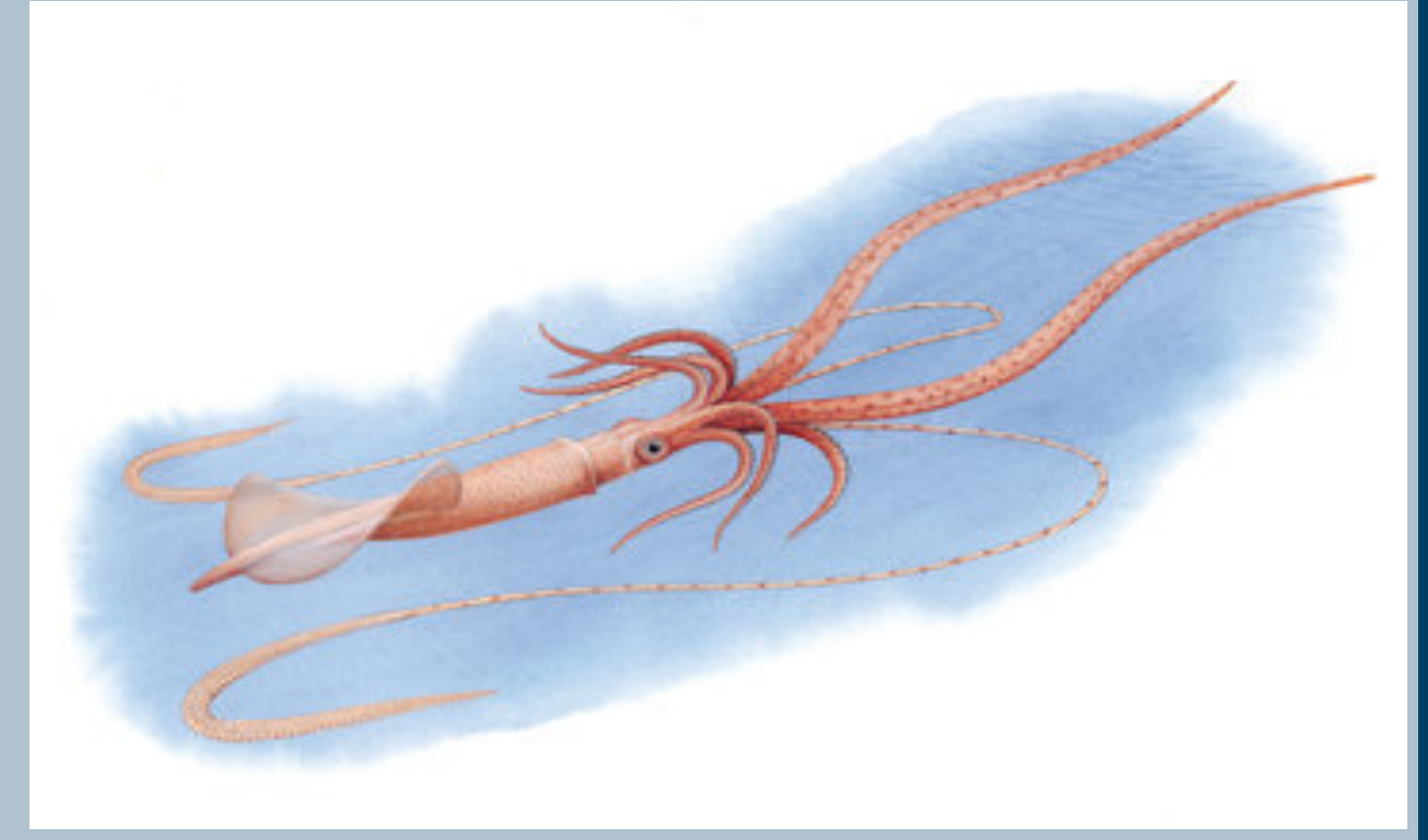


La pêche des céphalopodes pélagiques offre de nouvelles possibilités de développement économique: leurs traits d'histoire de vie les rendraient moins sensibles à l'exploitation que d'autres ressources halieutiques. Majorité des céphalopodes ont un cycle de vie très court (<1 ans) mais avec une vitesse de renouvellement de biomasse élevé. Les stocks mondiaux de céphalopodes sont actuellement en augmentation.

Dans l'océan Indien, les prises annuelles de céphalopodes estimées sont passées de 250 000 tonnes en 2000 à 400 000 tonnes en 2016. Mais à ce jour, il n'y a pas d'exploitation de cette ressource dans les eaux réunionnaises.



Quelles espèces de céphalopodes habitent dans les eaux réunionnaises?

Quel est le potentiel commercial de cette ressource?

Comment exploiter cette ressource tout en préservant la biodiversité et l'état des stocks?

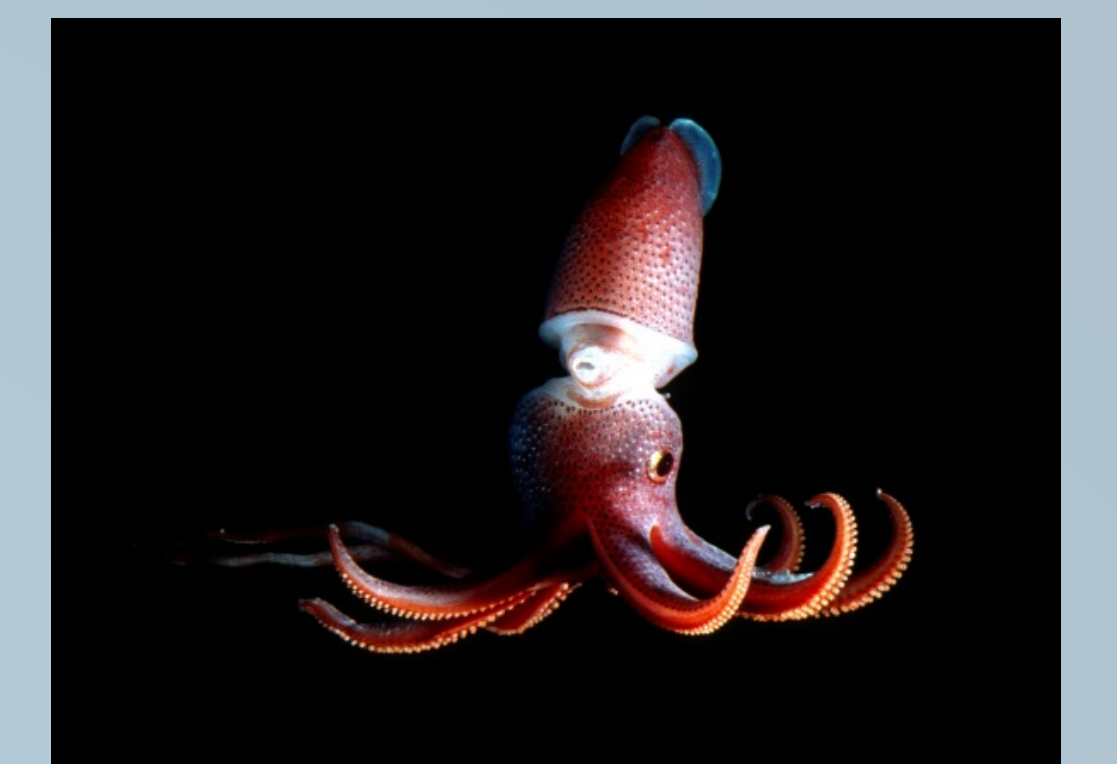
DECAPOT est un projet ciblant l'étude de la diversité des calmars, les caractéristiques de leurs populations et l'évaluation des potentiels commerciaux dans l'écosystème pélagique des abords de la Réunion

Objectifs :

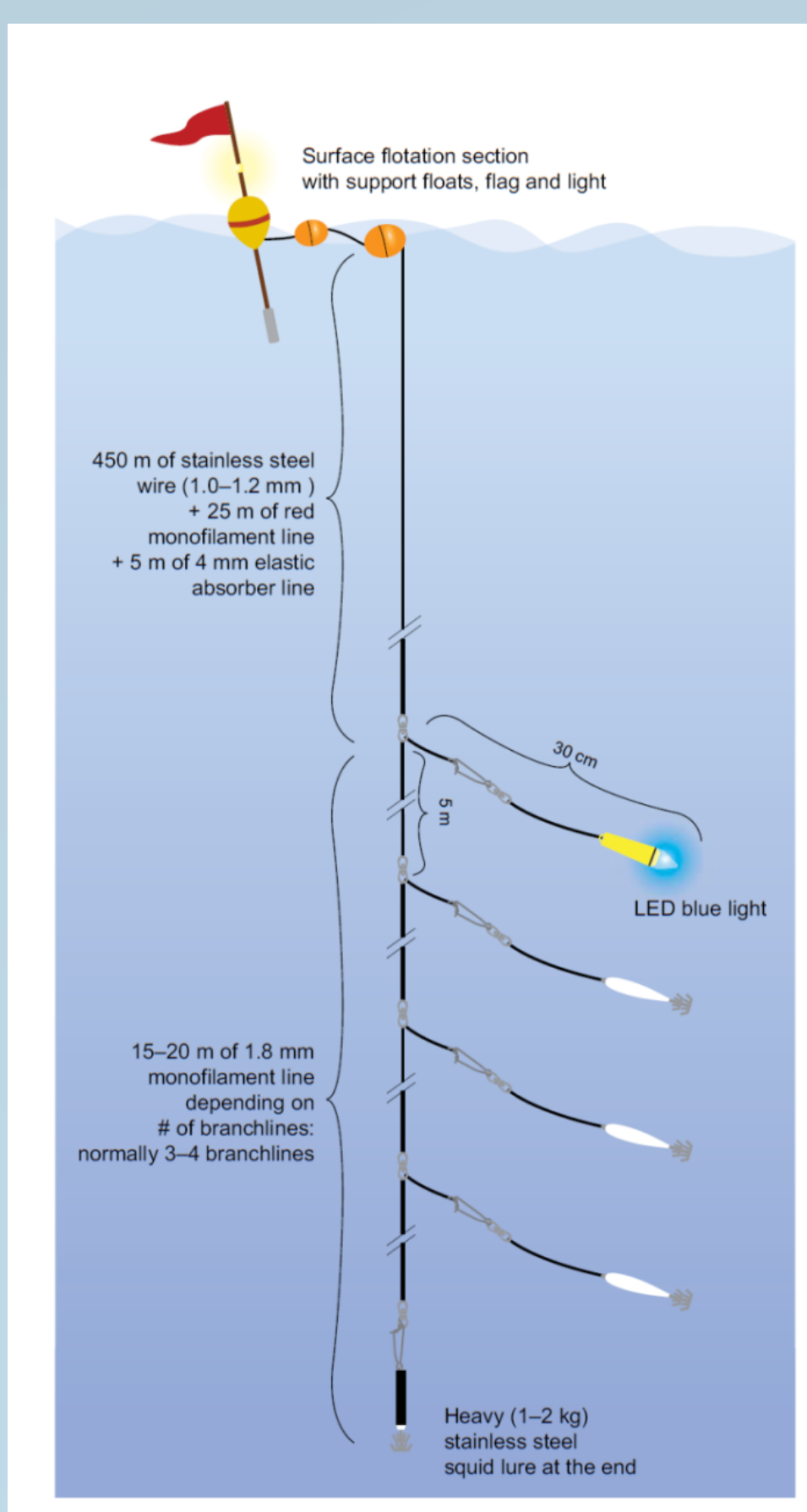
Evaluer la diversité en céphalopodes (principalement les calmars pélagiques) dans les eaux réunionnaises,
Créer une liste de référence de ces espèces,
Identifier les espèces rares et emblématiques,
Évaluer l'importance des eaux réunionnaises comme habitat clé de ces espèces,

Améliorer les connaissances sur la biologie et l'écologie des principales espèces présentes dans les eaux réunionnaises, en particulier pour décrire leur cycle de vie et leur place et rôle dans les réseaux trophiques,

Evaluer le potentiel halieutique des espèces communes et abondantes et travailler sur une filière « pêche artisanale de calmars » à La Réunion, afin de diversifier les métiers de la pêche et ainsi offrir de nouvelles opportunités de développement pour les pêcheurs artisans, tout en diversifiant l'offre en produits de la mer pour les consommateurs.



Méthodes : La pêche expérimentale



Engin de pêche utilisé au Pacifique: la ligne verticale ('taru-nagashi')

Test de faisabilité de pêche des calmars dans les eaux réunionnaises avec cette technique de pêche utilisée dans le Pacifique

Evaluation de l'efficacité de cette technique de pêche

Evaluation de la ressource en termes de disponibilité saisonnière et interannuelle

Transfert de connaissances aux pêcheurs artisans locaux en vue d'une diversification de l'activité de pêche

Échantillonneurs biologiques



Etudes de contenus stomacaux des prédateurs supérieurs

Evaluation des propriétés chimiques et nutritionnelles

SQUID	
Nutrition Facts	
PER 100g / 92 kcal	
1.4g FAT	4.4mg SODIUM
1.6g PROTEIN	3.1g CARBOHYDRATE
233mg CHOLESTEROL	
1% VITAMIN A	8% VITAMIN C
3% CALCIUM	4% IRON



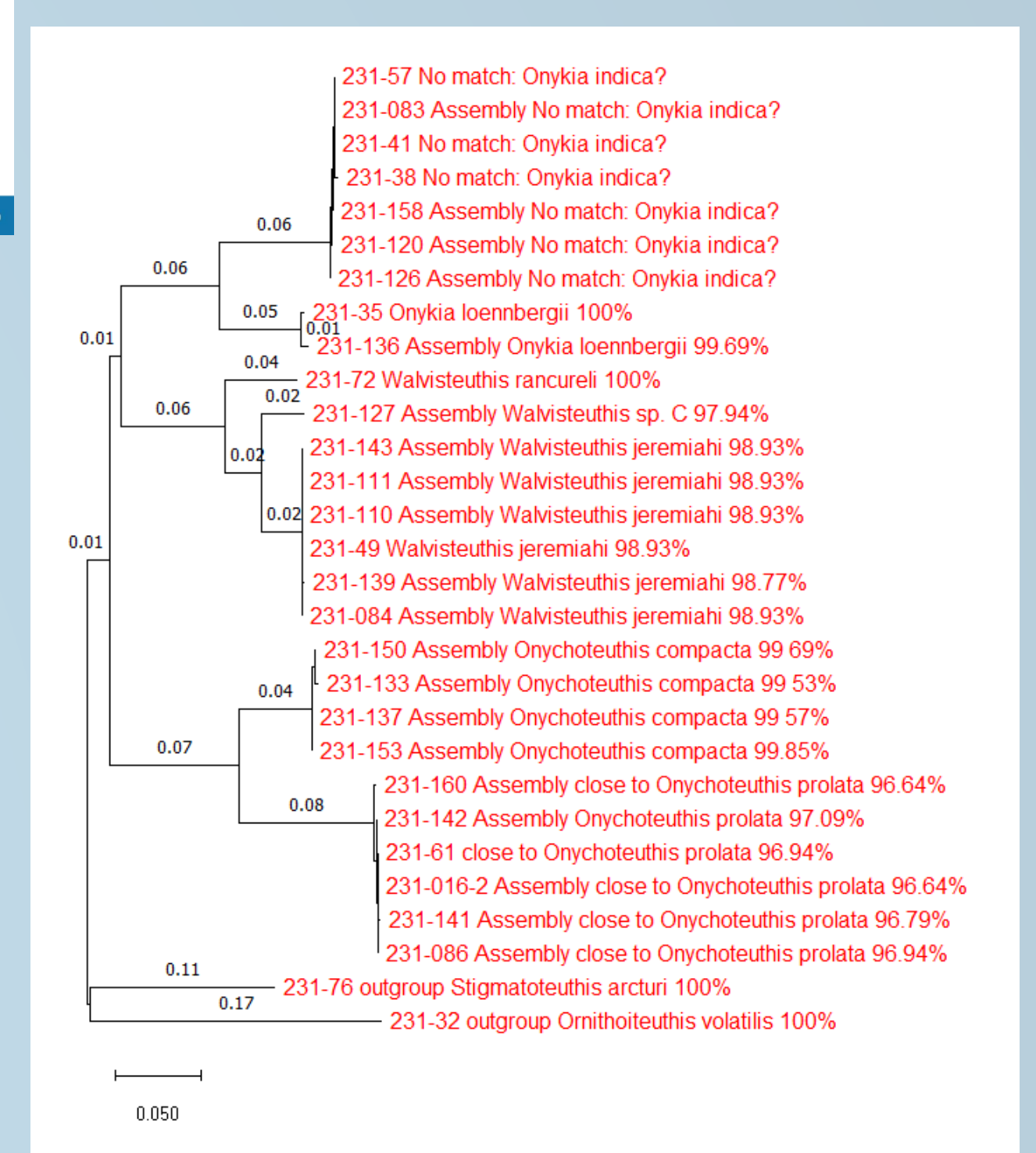
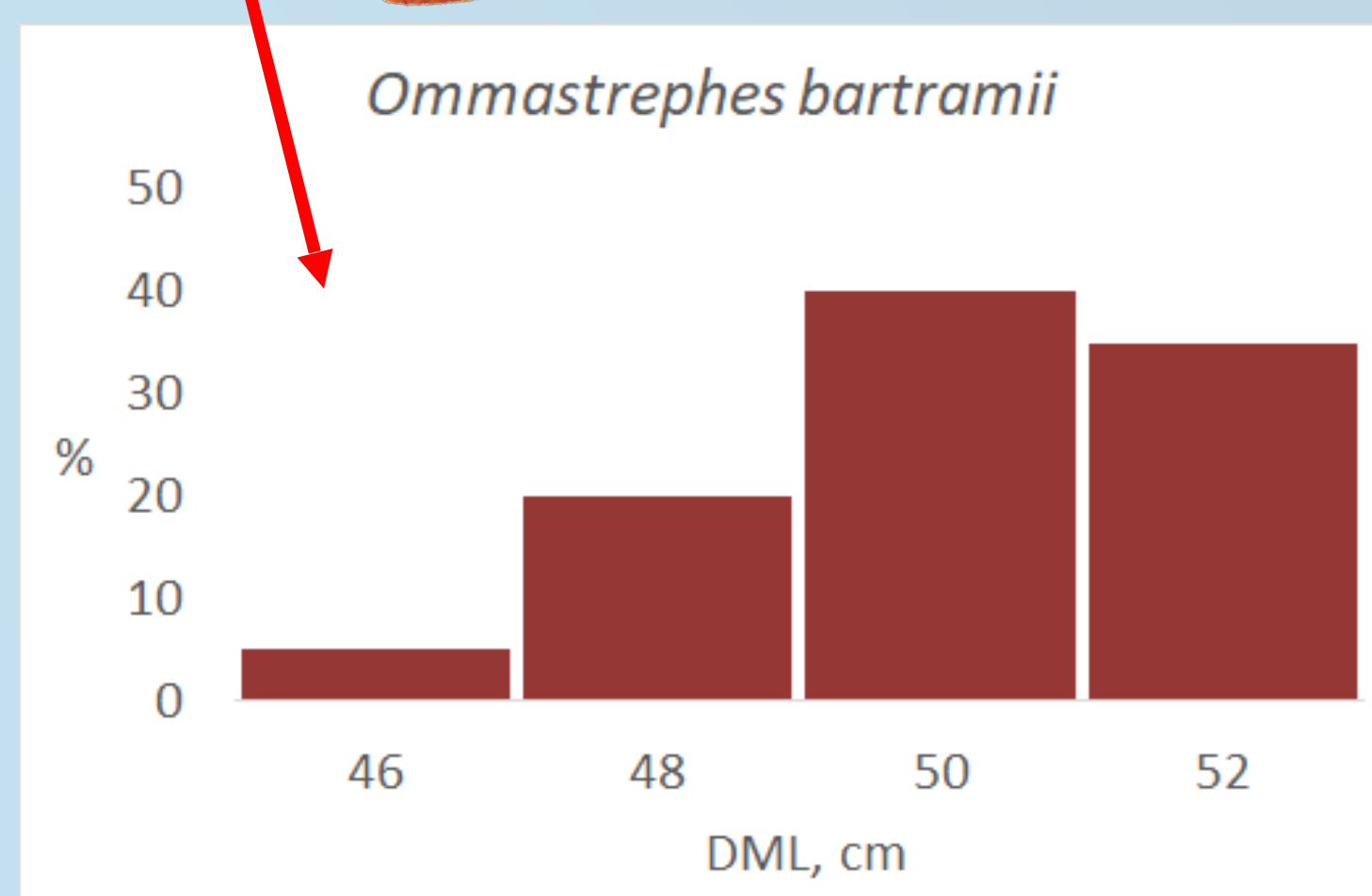
Identification des espèces et développement de liste faunistique des céphalopodes de La Réunion

Premiers résultats :

La présence de gros calmars (manteau 40-55 cm, poids 3-5 kg) autour de la Réunion a été prouvée
Cette ressource est accessible à la profondeur de 400-600 m

La présence de 9 nouvelles espèces (pour La Réunion ou l'océan Indien) de céphalopodes validée.

Les résultats nous permettent d'émettre des hypothèses sur la présence potentielle d'espèces inconnues pour la science.



Contact :

CITEB, Magasin n°10 - Port Ouest, 97420 Le Port, Île de la Réunion
Tel : +262 (0) 262 74 84 95
Chef de projet : evgeny.romanov@citeb.re

DECAPOT est cofinancé par l'Europe et la Région Réunion

